



一場療癒的高壓氧旅程

高氣圧酸素チャンバー



日本製
MADE IN JAPAN

衛部醫器輸字第 035959 號

高壓氧的禁忌症

❌ 絕對禁忌症

- 未被治療的氣胸

❌ 相對禁忌症

- 阻塞性肺部
- 急性病毒感染
- 癲癇症
- 球型紅血球症
- 發燒、體溫過高
- 幽閉恐懼症

※ 治療前須經專科醫師評估



O₂ Prime[®]
Hyperbaric oxygen chamber



廣泰金屬集團



臺灣樺瑩

官方網站



想了解更多O2 Prime資訊 www.ktgp-health.com

本文僅供醫師及護理人員內部教育訓練使用，請勿對外流傳

高壓氧的常見問題

Q：1.375大氣壓是甚麼概念？

A：海拔3000米以內，大氣壓會隨著高度的提升而下降，反之往海水深下壓力就會上升；1.375大氣壓相當於海平面下375公分的壓力。

Q：一次療程的時間及頻率？

A：高壓氧屬於密集性療程，建議一天30-120分鐘，一週2-5次，可長期治療，連續療程不建議超過5日。

Q：療程前的注意事項？

A：因艙內氧氣溶度偏高，禁止攜帶打火機、行動電源等有疑慮的產品，以免引起爆炸。療程前1-2小時請勿飲用碳酸飲料或抽菸，避免造成腸胃不適或降低吸氧效果。

Q：療程中的注意事項？

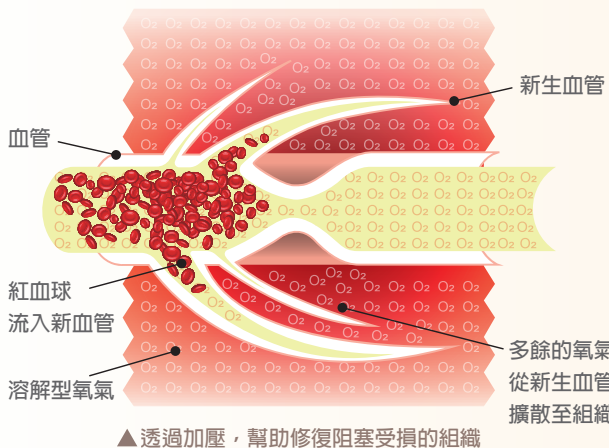
A：加壓時溫度會上升，減壓時溫度會下降，壓力變化中有可能感到耳內不適，可以用手捏住鼻子，閉緊嘴巴，用力吐氣、吞口水或以話機連絡操作人員。



讓氧氣協助您身、心、靈的修復
提供如SPA般的感受

高壓氧是什麼？

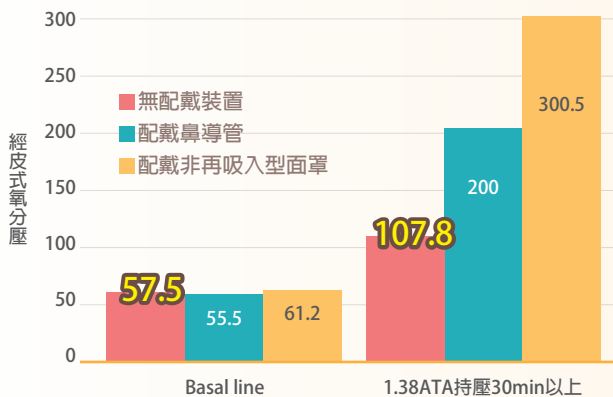
高壓氧治療是將患者置於高壓氧艙內，施予1大氣壓以上的壓力及高濃度氧氣，提高血漿中的含氧量，讓氧氣的運送脫離血管的限制，讓您每一個細胞都能深~呼~吸~



血漿在高壓氧艙的環境下，可以攜帶更高的氧氣含量，提供給組織細胞。

介由經皮血氧機測試結果發現：
在1.38ATA，持壓30min以上
比一般正常呼吸的經皮氧分壓高 **1.8** 倍

▼經皮氧分壓越高 = 溶解型氧氣越多



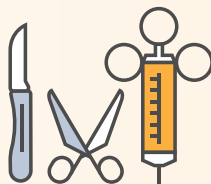
高壓氧的適應症



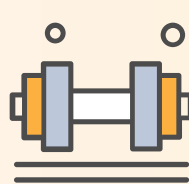
美體美容
提高人體內的含氧量
並促進新陳代謝
達到美肌、抗老、體雕等功效



提升活力
讓氧氣溶於血中
經由呼吸改善末梢循環缺氧
從而增加新陳代謝



術後恢復
降低發炎腫脹
增加白血球、嗜菌體的殺菌能力
幫助血管修護及新血管生長



運動過度
幫助改善組織缺氧效應
促進損傷細胞新陳代謝
進而加速肌肉修復與重建



人工植牙
增強造骨細胞和破骨細胞的活性
加速消除死骨及製造類骨質
提升植牙成功率



醫美整形
促進纖維母細胞增生
膠原蛋白增生
肉芽組織及新生血管形成

高壓氧協助改善慢性缺氧

慢性缺氧時可能會產生以下症狀

自我檢測：是否為缺氧的高風險族群？

- 頭皮常常發癢，頭皮屑多
- 皮膚蒼白或紫紺，傷口不易癒合
- 早上起床精神差，打哈欠，整天疲倦無力
- 記憶力變差，注意力不集中，工作效率下降
- 經常頭暈、心慌、胸悶、憋氣
- 免疫力不好，容易感冒
- 眼瞼或肢體水腫
- 食慾差、便秘、胃炎或胃潰瘍
- 情緒不穩、易煩躁
- 易口腔潰瘍、咽喉發炎、牙齦出血
- 患有高血壓、糖尿病且控制不佳
- 患有失智症
- 失眠

1~4 項體內含氧量有不足
5~8 項為輕度缺氧
9 項以上屬於高風險的缺氧症

實例分享



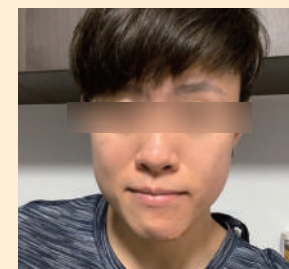
高壓氧治療前



高壓氧治療第一天



高壓氧治療第二天



高壓氧治療第七天